

ИРЛ

ТЕМА

АКТУАЛЬНОСТЬ

ВЫБОР МОДУЛЯ

ВЫБОР МЕТОДА
ОБУЧЕНИЯ

ВЫБОР
ФОРМЫ ИРЛ

СТРУКТУРА ИРЛ
инструкция-задание
практическая часть
контроль

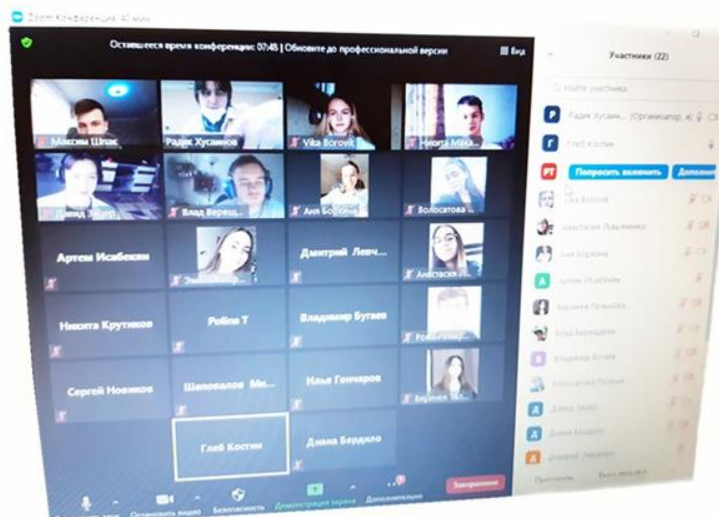
ПРЕИМУЩЕСТВА ИРЛ

ПРИМЕР ИРЛ



@ Хусаинов Р.Р. (Husain-off.ru)

ИНТЕРАКТИВНЫЙ РАБОЧИЙ ЛИСТ (ИРЛ) В СОЧЕТАНИИ С ТЕХНОЛОГИЕЙ «ПЕРЕВЁРНУТЫЙ КЛАСС» в рамках изучения обществознания (раздел «Право»)



«КРИЗИС»

危機

Опасность Возможность

Щелково, 2019

ИРЛ

ТЕМА

АКТУАЛЬНОСТЬ

ВЫБОР МОДУЛЯ

ВЫБОР МЕТОДА
ОБУЧЕНИЯ

ВЫБОР
ФОРМЫ ИРЛ

СТРУКТУРА ИРЛ

инструкция-задание
практическая часть
контроль

ПРЕИМУЩЕСТВА ИРЛ

ПРИМЕР ИРЛ



Выход

«Посредственный учитель рассказывает. Хороший учитель объясняет.
Замечательный учитель показывает. Гениальный учитель вдохновляет»
(Ю.А.Конаржевский, д.п.н., профессор)

Развитие информационного общества
Цифровизация всех сфер жизни
Реальная ситуация с пандемией

Организация самостоятельной
познавательной деятельности

Освоение и использование
инструментов интерактивности

интерактивный плакат

интерактивная стена

интерактивный опорный конспект

интерактивная опорная схема

интерактивная таблица

интерактивная карта

интерактивная инфографика

интерактивный рабочий лист

ИРЛ

ТЕМА

АКТУАЛЬНОСТЬ

ВЫБОР МОДУЛЯ

ВЫБОР МЕТОДА
ОБУЧЕНИЯ

ВЫБОР
ФОРМЫ ИРЛ

СТРУКТУРА ИРЛ
инструкция-задание
практическая часть
контроль

ПРЕИМУЩЕСТВА ИРЛ

ПРИМЕР ИРЛ



ВЫБОР МОДУЛЯ

1

Для какой деятельности мне нужен модуль:
для урочной или самостоятельной?



2

На формирование каких познавательных
учебных действий должен быть направлен
модуль?

3

Каковы возможности модуля в
мотивации обучающихся?

ИРЛ

ТЕМА

АКТУАЛЬНОСТЬ

ВЫБОР МОДУЛЯ

ВЫБОР МЕТОДА
ОБУЧЕНИЯ

ВЫБОР
ФОРМЫ ИРЛ

СТРУКТУРА ИРЛ
инструкция-задание
практическая часть
контроль

ПРЕИМУЩЕСТВА ИРЛ

ПРИМЕР ИРЛ



Выход

ВЫБОР МОДУЛЯ



**Для какой деятельности мне нужен модуль:
для урочной или самостоятельной?**



**инструмент для организации самостоятельного
изучения обществознания (раздел «Право»)**



**инструмент гибкий и автономный (независимый
от внешних web-сервисов для создания и
использования интерактивных ресурсов)**



**инструмент доступный для использования на
любом устройстве, имеющем выход в сеть
Интернет**

ИРЛ

ТЕМА

АКТУАЛЬНОСТЬ

ВЫБОР МОДУЛЯ

ВЫБОР МЕТОДА
ОБУЧЕНИЯ

ВЫБОР
ФОРМЫ ИРЛ

СТРУКТУРА ИРЛ
инструкция-задание
практическая часть
контроль

ПРЕИМУЩЕСТВА ИРЛ

ПРИМЕР ИРЛ



Выход

ВЫБОР МОДУЛЯ

2

На формирование каких познавательных учебных действий должен быть направлен модуль?



модуль для организации учебных действий по самостоятельному получению знаний и овладению новых способов действий по их использованию



модуль, позволяющий организовать самостоятельный процесс:

- поиска и выделения необходимой информации
- структурирования знаний
- осознанного построения речевого высказывания в письменной форме
- решения задач на основе анализа ситуации

ИРЛ

ТЕМА

АКТУАЛЬНОСТЬ

ВЫБОР МОДУЛЯ

ВЫБОР МЕТОДА
ОБУЧЕНИЯ

ВЫБОР
ФОРМЫ ИРЛ

СТРУКТУРА ИРЛ
инструкция-задание
практическая часть
контроль

ПРЕИМУЩЕСТВА ИРЛ

ПРИМЕР ИРЛ



ВЫБОР МОДУЛЯ



Каковы возможности модуля в мотивации обучающихся?



работа с интерактивным модулем должна активизировать и познавательные и социальные мотивы.



познавательные мотивы должны состоять в ориентации на овладение новыми знаниями и усвоение способов добывания знаний.



Социальные мотивы должны вытекать из стремления получить знания на основе осознания их необходимости для дальнейшей самореализации

- профориентация
- подготовка к участию в олимпиадном движении
- подготовка к ГИА

ИРЛ

ТЕМА

АКТУАЛЬНОСТЬ

ВЫБОР МОДУЛЯ

ВЫБОР МЕТОДА
ОБУЧЕНИЯ

ВЫБОР
ФОРМЫ ИРЛ

СТРУКТУРА ИРЛ
инструкция-задание
практическая часть
контроль

ПРЕИМУЩЕСТВА ИРЛ

ПРИМЕР ИРЛ



ВЫБОР МОДУЛЯ



ИНТЕРАКТИВНЫЙ РАБОЧИЙ ЛИСТ

(ИРЛ) – это цифровое средство организации учителем самостоятельной учебной деятельности обучающихся с помощью облачных сервисов и web-инструментов.



ИРЛ

ВЫБОР МЕТОДА ОБУЧЕНИЯ

Технология «Перевернутый класс»



- ✓ перенос изучения нового материала из школы домой
- ✓ самостоятельное изучение теоретического материала с помощью электронных образовательных ресурсов происходит до начала урока

ИРЛ позволяет интегрировать в домашнюю работу и изучение теоретического материала и выполнение заданий на закрепление материала (применение полученных знаний)



Выход

ИРЛ

ВЫБОР ФОРМЫ ИРЛ

С ИСПОЛЬЗОВАНИЕМ
WEB-СЕРВИСОВ

ТРАДИЦИОННАЯ ФОРМА

ТЕМА

АКТУАЛЬНОСТЬ

ВЫБОР МОДУЛЯ

ВЫБОР МЕТОДА
ОБУЧЕНИЯ

ВЫБОР
ФОРМЫ ИРЛ

СТРУКТУРА ИРЛ
инструкция-задание
практическая часть
контроль

ПРЕИМУЩЕСТВА ИРЛ

ПРИМЕР ИРЛ



Выход



исключает возможность копирования и переноса информации через буфер обмена

сохранение и развитие практики письма, анализа и осмысленного переноса информации в ИРЛ

традиционная форма ИРЛ позволяет организовать познавательный процесс как в форме дистанционной работы, так и при сохранении урочной работы

подобная форма не требует никаких регистраций и более доступна как в плане создания, так и в использовании

ИРЛ

ТЕМА

АКТУАЛЬНОСТЬ

ВЫБОР МОДУЛЯ

ВЫБОР МЕТОДА
ОБУЧЕНИЯ

ВЫБОР
ФОРМЫ ИРЛ

СТРУКТУРА ИРЛ

инструкция-задание
практическая часть
контроль

ПРЕИМУЩЕСТВА ИРЛ

ПРИМЕР ИРЛ



СТРУКТУРА ИРЛ

- 1 ИНСТРУКЦИЯ-ЗАДАНИЕ**
- 2 ПРАКТИЧЕСКАЯ ЧАСТЬ**, содержащая ссылки на учебные ресурсы и шаблон оформления выполненной работы в тетради
- 3 КОНТРОЛЬ**, который может быть осуществлен как в традиционной форме проверки выполненных заданий ИРЛ, так и с помощью онлайн-сервисов тестирования (или в комбинации)

ИРЛ

ТЕМА

АКТУАЛЬНОСТЬ

ВЫБОР МОДУЛЯ

ВЫБОР МЕТОДА
ОБУЧЕНИЯ

ВЫБОР
ФОРМЫ ИРЛ

СТРУКТУРА ИРЛ

инструкция-задание
практическая часть
контроль

ПРЕИМУЩЕСТВА ИРЛ

ПРИМЕР ИРЛ



Выход

СТРУКТУРА ИРЛ **инструкция-задание**

Понятие «инструкция» диктует необходимость отказа от расплывчатых формулировок в пользу выделения конкретных действий, формирующих алгоритм выполнения работы:



~~УЗНАТЬ~~
~~ОСОЗНАТЬ~~
~~ПОНЯТЬ~~

ПРОЧТИ
ПРОСЛУШАЙ
ДАЙ ОПРЕДЕЛЕНИЕ
ВЫБЕРИ
ПЕРЕЧИСЛИ
СФОРМУЛИРУЙ
РЕШИ ЗАДАЧУ

ИРЛ

ТЕМА

АКТУАЛЬНОСТЬ

ВЫБОР МОДУЛЯ

ВЫБОР МЕТОДА
ОБУЧЕНИЯ

ВЫБОР
ФОРМЫ ИРЛ

СТРУКТУРА ИРЛ

инструкция-задание
практическая часть
контроль

ПРЕИМУЩЕСТВА ИРЛ

ПРИМЕР ИРЛ



СТРУКТУРА ИРЛ **инструкция-задание**

**Практическая часть направлена на развитие
у обучающихся правовых компетенций**

ЗНАНИЕ

**не в готовом виде, а как результат
применения деятельностного подхода.**

ПОНИМАНИЕ и ПРИМЕНЕНИЕ

**реализуются при организации практической
деятельности в смоделированных
проблемных ситуациях.**

**В результате работы обучающиеся создают
учебный продукт, формирующий целостность
восприятия учебной информации**

ИРЛ

ТЕМА

АКТУАЛЬНОСТЬ

ВЫБОР МОДУЛЯ

ВЫБОР МЕТОДА
ОБУЧЕНИЯ

ВЫБОР
ФОРМЫ ИРЛ

СТРУКТУРА ИРЛ

инструкция-задание
практическая часть
контроль

ПРЕИМУЩЕСТВА ИРЛ

ПРИМЕР ИРЛ



Выход

СТРУКТУРА ИРЛ контроль

**Заполняется либо на отпечатанном варианте,
либо формы для заполнения переносятся в тетрадь**



**При организации дистанционной работы
проверки проводится при помощи
разнообразных механизмов
обратной связи
(отправка фото на e-mail)**

**При организации урочной работы
технология «перевернутого класса»
позволяет провести проверку в форме
отчетов и обсуждения, направленного
не на запоминание, а на более глубокое
понимание и анализ материала.**



ИРЛ

ТЕМА

АКТУАЛЬНОСТЬ

ВЫБОР МОДУЛЯ

ВЫБОР МЕТОДА
ОБУЧЕНИЯ

ВЫБОР
ФОРМЫ ИРЛ

СТРУКТУРА ИРЛ

инструкция-задание
практическая часть
контроль

ПРЕИМУЩЕСТВА ИРЛ

ПРИМЕР ИРЛ



Выход

ПРЕИМУЩЕСТВА ИРЛ

- ✓ ИРЛ – это самостоятельная дидактическая единица, целью которой является овладение новым способом действия.
- ✓ ИРЛ развивает умение работать с различными источниками информации.
- ✓ ИРЛ позволяет создать для каждого обучающегося (или группы) индивидуальную траекторию обучения, что актуально не только для талантливых детей, но и для обучающихся на индивидуальной, дистанционной или инклюзивной форме обучения.
- ✓ ИРЛ дает обучающемуся возможность самостоятельно выбирать график и темп работы.
- ✓ ИРЛ предполагает алгоритм работы, что облегчает понимание поставленной задачи.
- ✓ В результате работы с ИРЛ исходный материал рабочего листа преобразуется в практико-значимые знания.
- ✓ Работа с ИРЛ позволяет разнообразить учебный процесс.

ИРЛ

ПРИМЕР ИРЛ

ТЕМА

Ф.И. _____ Класс 9

АКТУАЛЬНОСТЬ

ВЫБОР МОДУЛЯ

ВЫБОР МЕТОДА
ОБУЧЕНИЯ

ВЫБОР
ФОРМЫ ИРЛ

СТРУКТУРА ИРЛ
инструкция-задание
практическая часть
контроль

ПРЕИМУЩЕСТВА ИРЛ

ПРИМЕР ИРЛ

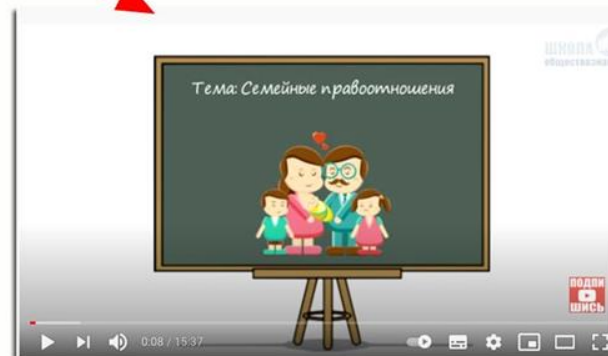
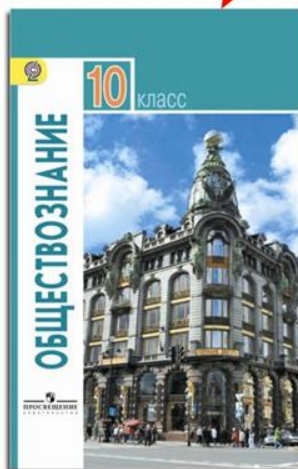
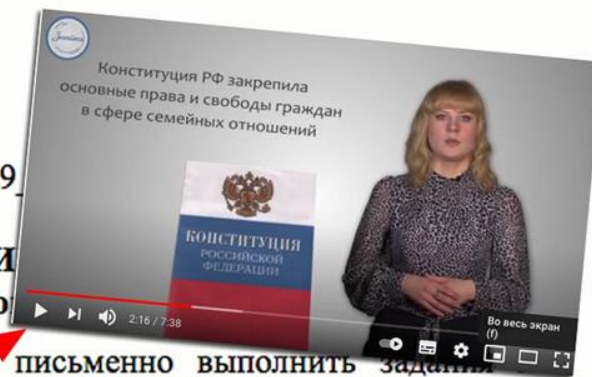


ИНТЕРАКТИВНЫЙ РАБОЧИЙ ЛИСТ

Тема: Семейные правоотношения

Задача: Изучив предложенный материал по теме, письменно выполнить задания, подготовиться к беседе по теме.

1. Прослушать онлайн-лекцию по теме
(URL: <https://www.youtube.com/watch?v=yuj-GLouYaM> (7,38 мин))
2. Изучить учебник: §18. Семейные правоотношения (видеоурок по учебнику: <https://www.youtube.com/watch?v=KAQexxDjmcs> (15,37 мин))
3. Выполнить письменно в тетради (или распечатать документ и заполнить) задания **(обязательно писать номер блока, номера и названия заданий, выделенные жирным шрифтом, рисовать таблицы и схемы по шаблону).**



ИРЛ

ПРИМЕР ИРЛ

Задание 7. С помощью СК РФ [Статья 2 «Отношения, регулируемые семейным законодательством»](#) и [Статья 14 «Обстоятельства, препятствующие заключению брака»](#) выпишите членов семьи и выполните правовую задачу 1.

1) «Члены семьи по СК РФ»

2) **Правовая задача 1.** Являются ли по СК РФ **друг другу** членами семьи: 1) внук и бабушка, 2) родные братья и сестры? *(свой ответ аргументируйте).*

Задание 10. Заполните схему.



При нарушении этих условий брак будет признан недействительным.



ИРЛ

ПРИМЕР ИРЛ

БЛОК 2

ТЕМА

Задание 8. Выпишите и запомните ключевое определение блока 2 (*определение учебника может быть дополнено определением из онлайн-лекции*).

АКТУАЛЬНОСТЬ

Брак (*учебник*) – союз мужчины и женщины, имеющий целью создание семьи, заключенный в установленном законом порядке и порождающий взаимные права и обязанности супругов _____

ВЫБОР МОДУЛЯ

ВЫБОР МЕТОДА ОБУЧЕНИЯ

Брак (*видеоурок*) – это союз мужчины и женщины, имеющий целью создание семьи, заключенный в установленном законом порядке в органах ЗАГСa (запись актов гражданского состояния) _____

ВЫБОР ФОРМЫ ИРЛ

СТРУКТУРА ИРЛ

инструкция-задание
практическая часть
контроль

ПРЕИМУЩЕСТВА ИРЛ

ПРИМЕР ИРЛ

	9 А класс	Треб.	1	2	3	4	5	6	7 ПЗ	Отм.
1	Артём	-	+	+-	+	+	+	+-	++	4/4
+	правильно выполненное задание	Критерии для отметки		+-	+	+	+	+-	++-	4/4
+-	задание выполнено более чем на 50%	Один (+-) = 5/5	Пять (+-) = 3/4	-+	+	+	+	+	--	4/4
-	задание выполнено менее, чем на 50% или неправильно	Два (+-) = 4/5	Шесть-семь (+-) = 3/3	+	+	+	+	+-	++	5/5
	Один (-) = два (+-)	Три-четыре (+-) = 4/4	Восемь (+-) = 2/3	+	+	+	+	+	++	4/5
7	Артём		+	+	+	+	+	+-	+-	4/5
8	Елизавета		+	+	+	+	+	+	++	5/5



Выход